



TAVOLA MECCANICA TIPO TAP

ROTARY INDEX TABLE TYPE TAP



autorotor

TAVOLA MECCANICA TIPO TAP.

La tavola tipo TAP è un sistema consistente di una tavola continua serie 5 e di un intermittore ad assi paralleli AP.

Il sistema funziona così: l' albero in uscita dell' AP è calettato sull' albero in entrata della tavola continua.

Tavola continua significa che la sua camma non trasforma la rotazione uniforme dell' albero in entrata in un movimento intermittente del disco in uscita, ma che trasforma il moto rotatorio dell' albero in entrata in una rotazione uniforme (e più lenta, a causa del rapporto di riduzione della tavola) del disco in uscita.

Ad esempio, un giro dell' albero in entrata di un AP a 2 stazioni si trasforma in mezzo giro dell' albero in uscita dello stesso, in mezzo giro dell' albero in entrata della tavola continua e, supponendo che tale tavola abbia un rapporto di riduzione interno di 18:1, in 1/36 di giro del disco d' uscita della tavola.

Se per il sistema descritto si utilizzasse una tavola T25, esso sarebbe chiamato TAP 25 36 / 270° (25 è la dimensione di riferimento, 36 il numero di stazioni del sistema e 270° l' angolo di trasferimento dell' AP).

Di conseguenza il numero di stazioni di un sistema con una tavola d un dato rapporto di riduzione varia secondo il numero di stazioni dell' AP. Nell'esempio di cui sopra, se l' intermittore ad assi paralleli avesse 8 stazioni, il numero di stazioni del sistema sarebbe 144 (18x8=144).

La legge di moto della tavola tipo TAP è la stessa legge del divisore ad assi paralleli.

ROTARY INDEX TABLE TYPE TAP.

The rotary index table type TAP is a system consisting of a continuous indexer series 5 and a parallel axis intermittent drive AP.

The system works like that: the AP's output shaft is keyed to the input shaft of the continuous indexer.

Continuous indexer means that its cam doesn't transform the uniform rotation of the input shaft in a stop and go movement of the output disk, but just transforms the input shaft uniform rotation into a uniform (and slower, because of the table reduction ratio) rotation of the output disk.

So one turn of the input shaft of a 2 stations AP results in half a turn of the output shaft of the AP, in half a turn of the input shaft of the table and (if said table has a reduction ratio of 18:1) in 1/36 of a turn of the output disk of the table.

If the size of the continuous table of the above system was T25, it would be called TAP 25 36 / 270° (where 25 is the size, 36 is the number of stations of the system and 270° is the AP displacement angle).

In fact the number of stations of the system is the AP's stations number multiplied by the table reduction ratio.

As a consequence, the number of stations of a system with a table of a given reduction ratio varies according to the AP's number of stations. In the above example, should the AP's number of stations be 8, the resulting number of stations of the system would be 144 (i.e. 18x8=144).

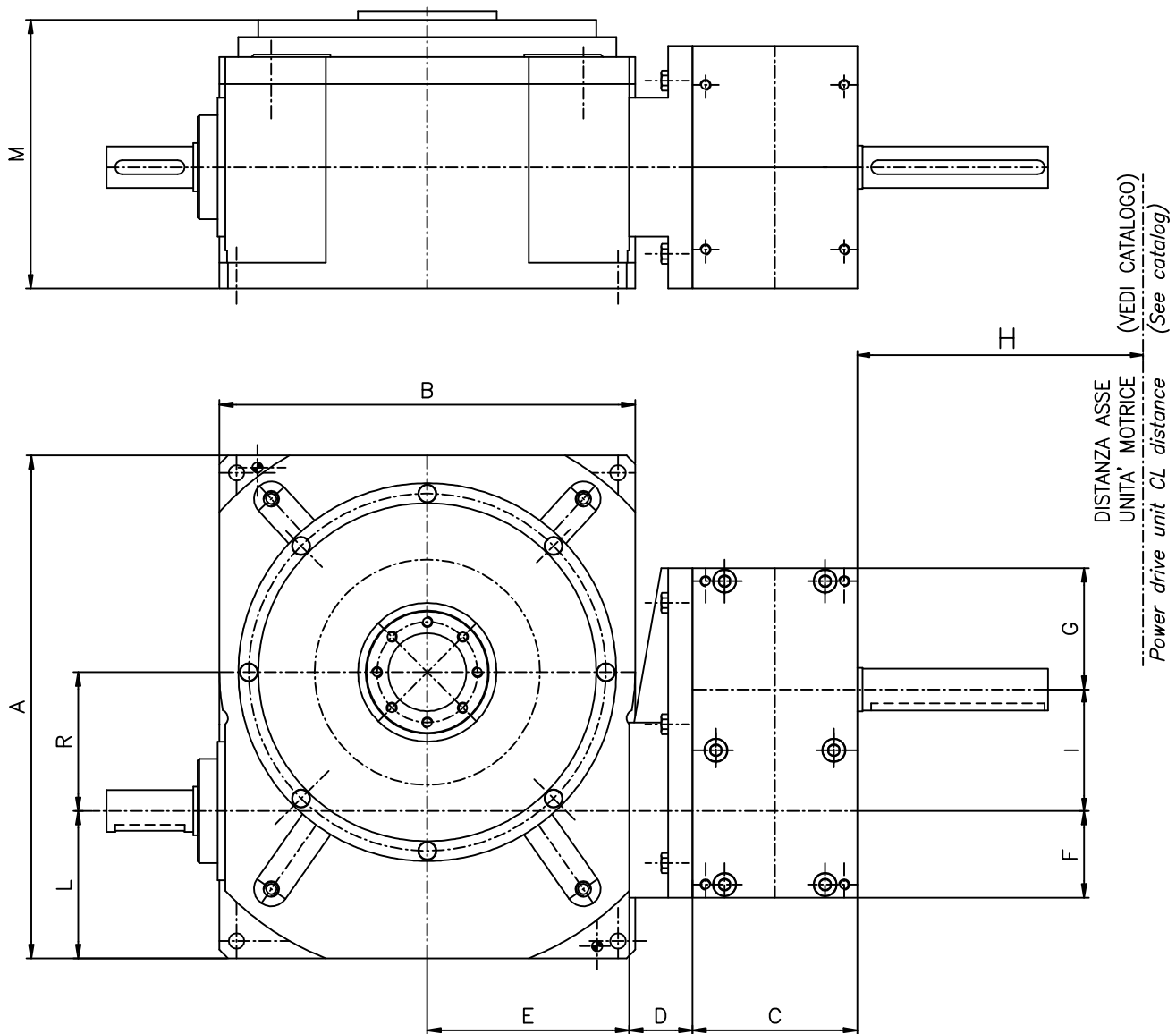
The TAP motion law is the same motion law as the AP's.

Tipo Type	Rapp. riduzione tavola Table reduction ratio	N° stazioni AP AP Stations no	Angolo di spostamento (°) Displacement angle (°)
TAP 15 T15 + AP55	15	2	150 180 210 240 270
TAP 25 T25 + AP70	18	3	120 150 180 210 240 270
TAP 35 T35 + AP70	20	4	90 120 150 180 210 240 270
TAP 55 T55 + AP110	24	5	120 150 180 210 240 270
TAP 75 T75 + AP110	26	6	150 180 210 240 270
TAP 95 T95 + AP135	32	8	120 150 180 210 240 270

Per le informazioni di base riguardanti le tavole e gli interruttori ad assi paralleli Vi preghiamo di consultare i cataloghi specifici.

For basic information related to index tables and parallel axis intermittent drives please see specific catalogues.

DIMENSIONI DI INGOMBRO TAP 15 ÷ 95
 TAP 15 ÷ 95 OVERALL DIMENSIONS



Tipo Type	Stazioni min. Stations min. number	Stazioni max. Stations max. number	A	B	C	D	E	F	G	I	L	M	R	Peso Weight
TAP 15	30	120	205	170	90	14	82.5	40	60	55	65	135	50	29
TAP 25	36	144	290	240	95	36.5	116.5	50	70	70	85	155	80	55
TAP 35	40	160	350	285	95	36.5	137.5	50	70	70	105	195	100	93
TAP 55	48	192	460	400	150	52	190	85	105	110	120	255	140	229
TAP 65	52	208	545	500	150	45	250	85	105	110	130	295	165	402
TAP 75	52	208	620	540	150	45	250	85	105	110	140	320	210	480
TAP 95	64	256	800	700	180	58	320	105	130	135	180	420	270	1035

PER QUOTE MANCANTI VEDERE CATALOGO TAVOLE ROTANTI SERIE 5 ED INTERMITTORI AD ASSI PARALLELI AP
 For other dimensions please see series 5 rotary index tables and AP intermittent drives catalog

Autorotor s.r.l.

Via dell' Industria, 4
26010 Vaiano Cremasco (Cr)
Tel (+39) 0373/278505
Fax (+39) 0373/278065
<http://www.autorotorgroup.com>
e-mail: autorotor@autorotorgroup.com

La nostra consociata in Germania

Our sister company in Germany

MR. MICKIEWICZ
Mühlweg 47 - 67117 Limburgerhof
Tel. +49/623661003 - Fax +49/623661004
www.autorotor.de info@autorotor.de

I NOSTRI AGENTI IN ITALIA

AUTOMAZIONE INDUSTRIALE

di Colpani A. S.a.s.
Via M. D'Azeglio, 13 - 24047 Treviglio (BG)
Tel. e Fax 0363/45026
Zona di competenza: province di Bergamo, Brescia,
Pavia, Cremona e Mantova

BIANCHINI D. & C. S.a.s.

Via Novellina, 14/C - 21050 Besano (VA)
Tel. 0332/916627 - Fax 0332/916419
www.bianchinisas.com - info@agbianchini.com
Zona di competenza: province di Como, Lecco, Novara,
Sondrio, Varese, Verbania.

U.T.R. S.r.l. – Ufficio Tecnico Rappresentanze

Via Yuri Gagarin, 32/34 - 59100 Prato
Tel. 0574 636677 / 634005
Fax 0574 634005 / 632757
e-mail: utr@utr.191.it <http://www.utrsrl.com>
Zona di competenza: Toscana e Umbria.

DELVA S.r.l.

SS 265 Km 25.850 - 81020 San Marco Evangelista (CE)
Tel. 0823/202041 - Fax. 0823/202054
e-mail: info@delva.it
web: <http://www.delva.it>

GIUSEPPE GENGA – Rappresentanze Industriali

Via V.Bottego, 31 – 70019 Triggiano (BA)
Tel. 348 3809743- Fax 080/4685878
e-mail: geng0001@ggenga.191.it
Zona di competenza: Puglia e Basilicata.

SFERA RAPPRESENTANZE S.A.S.

di F. Ghirello
Via Devesi, 28 - 10076 Noie (TO)
Tel. 011/9296779 - Fax 011/9295188
e-mail: info@sferarappresentanze.com
Zona di competenza: province di Aosta, Alessandria, Asti,
Cuneo, Torino, Vercelli,
Genova, Imperia, La Spezia, Savona.

SIN.TEC

di Santon p.i. Ermanno
Via L. Perosi, 93 - 35132 Padova
Tel. 049/8643180 - Fax 049/614168
www.sinergietecniche.it info@sinergietecniche.it
Zona di competenza: Triveneto.

RICOTTI FRANCO ANDREA

Via del Futurismo, 31 – 20128 Milano (MI)
Tel. e Fax 02/512261
e-mail: francoandrea.ricotti@gmail.com
Zona di competenza: Prov. Lodi, Milano e MB

ANTONIO MORUCCHIO

Via Bertocchi, 55 – 40133 Bologna (BO)
Tel. 051/6195543 Fax. 051/6195543
e-mail: antmoruc@tin.it
Zona di competenza: Emilia Romagna, Marche e Abruzzo

OUR MAIN REPRESENTATIVES AND DISTRIBUTORS ABROAD

BERNAY AUTOMATION S.A.

1, Rue de Menneval - 27304 Bernay Cedex - FRANCE
Tel. +33/232473510 - Fax +33/232430188

COTRANSA Comercial de Transmisiones S.A.

Avenida Txori Erri, 46 - Pol. Ind. Izarza
48150 Sondica - Vizcaya - SPAIN
Tel. +34/944710102 - Fax +34/944710345

AXIOS Comercio de maquinas e equipamentos LTDA

Rua Taipas, 632-8A – Bairro Barcelona
09560-200 Sao Caetano Do Sul, Sao Paulo - BRASILE
Tel. +55/114221-8003 - Fax +55/114226-7271
<http://www.axiosequipamentos.com.br>

ELEKTROMASS - UNIDRIVE BVBA

Schoolstraat, 12 - 09040 Sint - Amandsberg - BELGIUM
Tel. +32/92381414 - Fax +32/92381227
<http://www.elektromass.com>

EASOM Automation System Inc.

32471 Industrial Dr – Madison Heights MI 48071
Illinois, Indiana, Michigan, Ohio
Tel. +1/2483070650 - Fax +1/2483070701
<http://www.easomeng.com>

EVERTS PRODUCT HANDLING

Venekoterweg 44, NL 8431 HH Oosterwolde - HOLLAND
Tel. +31 516 521589 - Fax +31 516 515637
<http://www.everts.nl>

BONDY LMT A/S

Hassellunden 14 DK 2765 Smorum - DENMARK
Tel. +45/7015 1414 - Fax +45/4464 1416
<http://www.bondy.dk>

SERVO DYNAMICS PTE Ltd.

10 Kaki Brukit Road, 1
01-30 Kaki Brukit Ind. Park
416175 SINGAPORE
Tel. +65/8440288 - Fax +65/8440070

SIEMS & KLEIN KG Industrieabteilung

Großmarktstraße, 10 - 12
1239 Wien - AUSTRIA
Tel. +43/16100855 - Fax +43/16167444

TB-AUTOMATION

A.Legionow, 10 34300 Zywiec – Poland – POLAND
Tel. Fax. 0048/126371377
<http://www.tb-automation.com.pl>

LIPRO D.O.O.

Smarska c. 18 – 6000 Koper Capodistria – SLOVENIA
Tel. 00386-56251343 – Fax. 0038656251344
lipro@siol.net

PNEUMATEC Ind.Aut.Systems

Nevrokopiu, 18 – 11855 Athens – GREECE
Tel. +30-2103412101 - Fax. +30-2103413930
<http://www.otenet.gr>